

特殊教育創新方案



我適合參加方案嗎

.....
高中職畢業後還想繼續讀大學

在學校/職場有適應困難

想要持續終身學學習

還想探索更多未來可能

.....
我能參加方案嗎?

- 高中職以上畢業生(或同等學力)
- 具鑑輔會或身障證明之智能障礙者
- 具生活自理及自行前往本校能力者

上課時程


第一學期:115/8-115/12
第二學期:116/2-116/6

聯絡資訊

 <https://web.spc.ntnu.edu.tw>

 yitingmichellelin@ntnu.edu.tw

 02-7749-6784

 106臺北市大安區
和平東路1段129號博愛樓3樓

成員回饋

學員

★★★★★

方案課程幫助我一步步完成自己的目標，例如提升口語表達能力；在同學與老師的陪伴下，我學會了很多，也更有自信。



學員父母

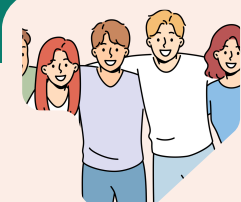
★★★★★

這是一個很棒的方案，孩子在這一年中進步許多，也變得更快樂有自信，感謝團隊的用心陪伴。

夥伴同學

★★★★★

學員的加入讓課堂更展現融合教育的精神，我們很珍惜這樣的學習機會；不只是單方面的協助引導，而是在過程中一起成長。





方案簡介

特殊教育創新方案以學員為中心，提供高中職畢業的心智障礙青年持續學習的機會，培養生活與就業能力；除方案課程外，亦安排旁聽特教系大學部課程，在支持下參與體驗大學校園生活，陪伴學員探索未來方向並建立自立生活的準備。

方案理念

本方案參考美國 Think College 模式，由臺師大特教中心團隊長期投入發展，開啟臺灣本土化的中學後轉銜新選擇。透過大學資源與研究支持，實踐大學社會責任，陪伴心智障礙青年適性發展、發揮潛能，邁向未來。



方案課程



就業潛能發展

- 職業教育
- 就業準備
- 職場探索
- 職場見習
- 職場實習



自我效能提升

- 生活管理
- 社會技巧
- 社區適應



大學校園共融

- 體適能
- 大學部旁聽
- 社團活動
- 導師時間



方案亮點

個別化支持計畫

博士級講師團隊

特教中心及特殊教育學系雙重合作支持

大學資源應用與校園生活適應

社區適應與校外活動

體適能課程

企業參訪與就業講座

校內外見習/實習機會

工作督導/討論會

社政及勞政資源連結